



常盤っ子

草津市立常盤小学校
学校だよりNO. 6
令和3(2021)年8月26日

教育目標 「やさしさと強さを持ち、人を大切にする子どもの育成」

合言葉 「差別を見抜き、自ら正しく行動し、最後までやりきる、常盤っ子」

新型コロナウイルス感染症対策、熱中症対策に危機感をもって対応し、充実した2学期となるよう、取組を進めます。

夏休みも終わり、休み中にいろいろな体験をして一回り大きくなった子どもたちが登校してきました。いよいよ今日から2学期がスタートします。2学期は学校生活における一年の中で最も長い学期です。

夏休み前の「常盤っ子」では、新型コロナウイルス感染症について、「学校での活動も本当に徐々にではありますが、以前のように戻りつつあります」と書きましたが、その後、8月上旬には、滋賀県がまん延防止等重点措置の対象になり、感染者も連日100人、時には200人を超えるなど、感染の拡大は今もなお続いています。明日27日(金)からは滋賀県にも緊急事態宣言が発令されます。(9月12日まで)そのような中、学校生活が再開されます。この状況を全職員がしっかり認識したうえで、これまで以上に危機感をもって、消毒、マスクをつけることの徹底、3密を避けるための指導などをしていかなければいけないと思っています。児童の検温および健康状態の把握については健康カードでご協力いただいているところですが、あわせて同居のご家族の毎日の健康状態にもご留意いただき、感染対策をよろしく願いいたします。

今回の夏休みは、雨の日が多かったと感じました。それでも2学期を迎えるにあたり、残暑が厳しい状況になってきています。熱中症のことについても、危機感をもって対応をしていきます。

保護者の皆さまには、新型コロナウイルス感染症対策に加え熱中症対策として、子どもたちが十分水分補給できる量の水筒を持たせていただきますようお願いいたします。

さて、本日、始業式(放送で行いました)の話で、「家での仕事を一つ決めて続けて行う」ことについて話をしました。このことは夏休み前にも話しましたが、今回は「続けて行う」ことの大切さを中心に話しました。私もそうですが、子どもたちも最初のうちは、忘れず熱心に取り組めるものの、時間が経ってしまうと疎かになってしまいがちになります。そうならないために、私は子どもたちに「常に意識をしてほしい」と話しました。意識をすることで、忘れることなく行動につながれると考えたからです。保護者の皆さまには、お子さんの様子を見ていただき、時には感謝の言葉を伝えたり、行動を促す声をかけたりしていただくとありがたいです。

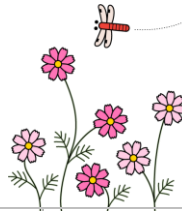
どうぞよろしくお願いいたします。

校長 廣瀬 智彦

8月



9月



8/26	木	第2学期始業式 全校3時間で下校(11:35) 口座振替(9月分)	8/27	金	全校3時間で下校(11:35)
8/30	月	全校4時間授業(11:45下校) ※滋賀県に緊急事態宣言が发出されたことを受け、草津市では9月10日(金)まで午前中で授業を終え、下校します。			
9/7	火	常小みんな笑顔の日	9/14	火	避難訓練② 放課後自習広場(2年)
9/16	木	放課後自習広場(3年)	9/17	金	放課後自習広場(1年)
9/21	火	稲刈り(5年)	9/22	水	稲刈り(予備日)
9/27	月	口座振替(10月分)			

9月7日(火)2年、9日(木)3年、10日(金)1年の放課後自習広場は緊急事態宣言中のため行いません。ご了承ください。

お知らせ&お願い

フリースクール 授業料の支援 を始めます。

草津市フリースクール利用児童生徒支援補助金交付が9月よりスタートします。

収入によって3段階で授業料が減額されます。申請方法等は市のホームページやチラシにも掲載されていますが、詳しいお問い合わせは、草津市教育委員会事務局児童生徒支援課(561-2437)まで。

常盤こども園既存棟改修工事について

9月1日(水)から上記工事が開始されます。工事期間中は、県道からの工事車両の出入りがありますので、交通誘導員の配置等、安全確保を図り、工事を行ってまいります。ご理解、ご協力をお願いします。

新型コロナウイルス感染症に関連して

これまでに何度かお願いをしていますが、下記の場合は速やかに学校まで連絡をお願いいたします。(常盤小学校 電話番号 568-0002)

○子どもが、PCR検査・抗原検査を受けることになった。

○子どもが、PCR検査・抗原検査の結果、陽性になった。

○保健所から、子どもが濃厚接触者になったという連絡があった。

裏面あり

8月30日(月)～9月10日(金) 全校4時間授業の日程

8月・9月の予定にも掲載しましたが、全校4時間授業の日の日程は以下のとおりです。急な変更となってしまう、保護者の皆さまにはご迷惑をおかけしますが、よろしくお願ひします。

8時30分	～	9時15分	1時間目
9時20分	～	10時05分	2時間目
10時05分	～	10時15分	ながやす 長休み
10時15分	～	11時00分	3時間目
11時05分	～	11時35分	チャレンジ30
11時45分			げこう 下校