



常盤っ子

草津市立常盤小学校
学校だよりNO. 5
令和元(2019)年7月19日

教育目標 「やさしさと強さを持ち、人を大切にする子どもの育成」

合言葉 「差別を見抜き、自ら正しく行動し、最後までやりきる、常盤っ子」

夏休み、事故や病気なく元気いっぱい2学期が迎えられよう、よろしくお祈いします!!!

つゆ がつ とうげこうじ こうう きょうふう しんばい たしょう ふうう
梅雨の7月、登下校時の豪雨・強風を心配していましたが、多少の風雨はあったものの、子どもたちは元気に登校してくれました。これも保護者の皆さまや地域の皆さまが登下校の安全に気をかけていただいているおかげと心から感謝申し上げます。
ぶんだんとうこう せんじつ うれ でんわ しょうかい
分団登校といえば、先日このような嬉しいお電話がありました。ご紹介いたします。

まいあさ しがい くるま しょくば お しゅっきんとちゆう ときわ
「毎朝、市外から車で職場に向かうのですが、出勤途中に常盤
しょうがっこう こ ぶんだんとうこう しんごう わた てあ
小学校の子どもたちが分団登校で信号を渡るところに出会いま
す。はんちょう はんちょう さんでしょうか、こ 子どもたちを上手に渡らせているのも
かんしん ぜんいん わた あと と くるま む
感心するのですが、全員が渡った後、停まっている車に向かって
ぼうし と ふかぶか じき すがた かたち
帽子を取り、深々とお辞儀をしてくれるのです。その姿が、形だ
けのポーズではなく、いつもほんとう ほんとう ころ こもったお辞儀で、うれ
くなって学校にお電話をしました。ときわしょうがっこう こ す
常盤小学校の子どもたちは素
ば
晴らしいですね。」

うれ でんわ かにい
このような嬉しいお電話をいただくことは、なかなかないことです。これも、家庭・
ちいき みな いっしょ と く せい か ひと かんが
地域の皆さまと一緒に取り組んできたことの成果の一つとして考えてもよいのではないかと
おも
思います。

ほんじつ がっき しゅうりょう あす なが なつやす こ
さて、本日で1学期が終了し、明日から長い夏休みに入ります。夏休みは子どもの
せいかつ くすれ あさ お きんちょうかん
生活リズムが崩れやすくなります。朝起きなくてはいけないという緊張感もなくなり
なつやす ちゅう き じかんわり す こ
ます。夏休み中は、決まった時間割はありませんから、どのように過ごすかは、お子
ほごしや みな したい
さんと保護者の皆さん次第なわけです。

おお なつやす き かんぜんたい みとお けいかくひょう こ
そこで、まずは大まかでよいので『夏休み期間全体を見通した計画表』をお子さん
いっしょ つく
と一緒に作られてはどうでしょう。そして、お子さんは、『全体計画表』をかくにん
まいあさ ぜんじつ よる いちにち けいかくひょう じぶん かんが じりつ む
から毎朝または、前日の夜に『一日の計画表』を自分で考えることで、自立に向けた
せいかつしゅうかん み つ
生活習慣を身に付けていくのです。

なつやす がっきちゅう と く
せっかくの夏休みです、学期中にはできないことにじっくり取り組んでもらいたいと
かんが がっき たの なつや はなし き たの
考えています。2学期には、楽しかった夏休みの話がいっぱい聞けることを楽しみに
して
しています。

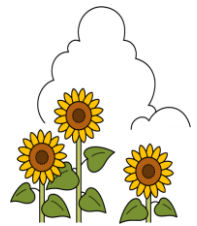
かいけいほうこく とりあつかい へんこう
「会計報告」の取扱を変更させていただきます

保護者の皆様には、平素より、学校徴収金（給食費・教材費・学級費・積立金）の引き落としにご協力をいただきありがとうございます。引き落とし日につきましては、学校・学年だより等でお知らせしておりますので、口座の残高を必ずご確認の上、確実に引き落としができるようにご協力をお願いしているところです。引き落としができなかった場合は、お子様を通じてお手紙を配付し、現金でのお支払いをお願いしております。

なお、「学年費」につきましては、本校では「草津市立小中学校における学校徴収金取扱要領」に基づいて、公費会計に準じた処理を行っております。本年度につきましても、市や教育委員会より、定期的に会計監査を受け、適切な会計事務を行っているところです。

また、昨年度まで本校では、各学級すべての保護者の皆様から「学級費」の納入が済んだ段階で、学級会計の報告をさせていただいておりました。しかしながら、市教育委員会からの指導もあり、学校徴収金の適切な管理の観点から、本年度より、すべての保護者の皆様からの徴収が完了する年度末に一度、学級別の会計報告をとりやめ、より多くの者が監査、確認することのできる「学年会計報告」として精算させていただきます。

皆様のご理解・ご協力よろしくお願いいたします。



行事予定

<8月>

- 24日(土) PTA環境整備作業 25日(日) 予備日
- 26日(月) 第2学期始業式
- 29日(木) 給食開始 4校時まで授業 給食終了後13:25下校(30日まで)

<9月>

- 6日(金) 校外学習(3年生) パナソニック・県立琵琶湖博物館
- 12日(木) 避難訓練
- 18日(水) スクールリーダー研修(長休み)、人権・向和教育参観③、学級で語り合う会④
- 20日(金) 校外学習(4年生) やまのこ 県立近江富士花緑公園
- 25日(水) ~26日(木) フローティングスクール(5年生)
- 27日(金) 校外学習(1年生) 京都鉄道博物館



<10月>

- 18日(金) ジュニアスポーツフェスティバル(6年生) 立命館大学びわこキャンパス
- 27日(日) 常盤学区民ふれあいまつり ※振替休業日は28日(ふれあいまつり)

<11月>

- 7日(木) ~8日(金) 修学旅行(6年生) 広島方面

- 9日(土) PTA資源回収

<12月>

- 18日(水) 給食終了
- 20日(金) 学級懇談会
- 23日(月) 第2学期終業式

※2年生、4年生、5年生の校外学習については、現在計画中です。

